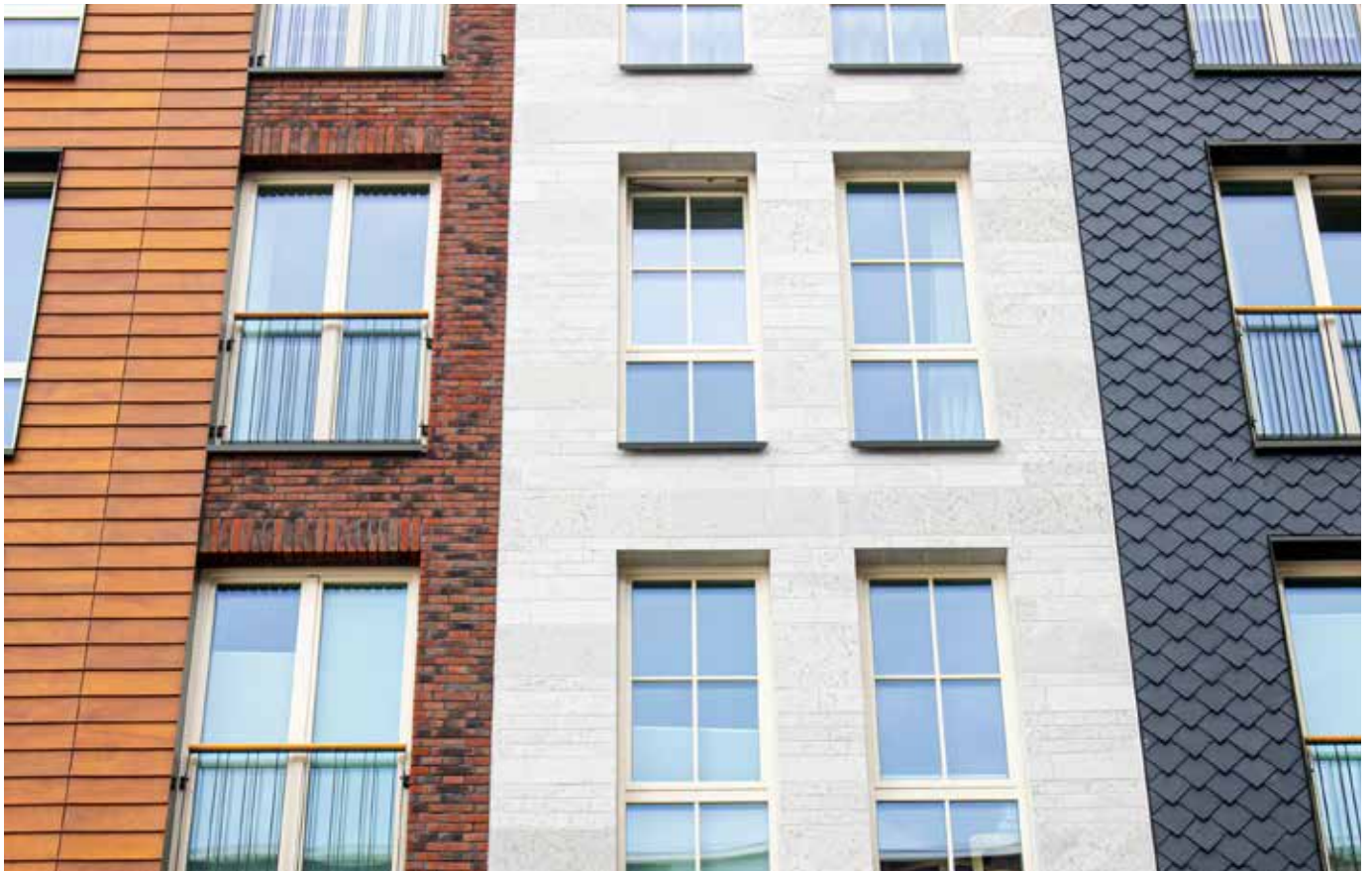


# PCI Konstruktion Fasad 5000

## Fasader och socklar



### PCI Konstruktion Fasad 5000

PCI Konstruktion Fasad 5000 är avsedd vid montering av keramiska plattor på väggar utvändigt som fasader och socklar.

Systemet kan användas på underlag av betong och putsade murverk samt på vissa putssystem av isolerskivor eller utvalda skivor.

Kontrollera med leverantören av putssystemet om systemet kan utgöra underlag för keramisk beklädnad.

Rörelsefogar utförs så att de följer plattkanterna. Rörelsefogarna måste därför vara inritade redan på projekteringsstadiet.

#### Sika Sverige AB

PCI Sverige, Flöjelbergsgatan 8C, 431 37 Mölndal. Sweden  
Telefon: 08-12213612. Epost: [pci-sverige@pci-group.eu](mailto:pci-sverige@pci-group.eu). [www.pci-sverige.se](http://www.pci-sverige.se)

## Keramiska plattor

Vid större fasadytor bör plattformatet begränsas till 300x300 mm. Plattorna skall vara dokumenterat frostbeständiga och rekommenderade av leverantören för fasadapplikation i svenskt klimat.

## Underlag

### Betong:

Skall vara minst 3 månader gammal. Angiven tid förlängs vid ogynnsamma hårdbetingelser för betongen. Ojämheter, sprickor och håligheter skall åtgärdas. Eventuell cementhud skall avlägsnas.

### Murverk:

Helnätas med punktsvetsat galvniserat putsnät som förankras i underlaget. Nätet grundas med ett A-bruk och grovputsas med fabriksstillverkat putsbruk i kvalitet efter fabrikanterens rekommendation som underlag för keramisk fasadbeklädnad. Dock skall minst putsbruk i kvalitet B väljas.

### Putssystem:

Putssystem av isolerskivor eller utvalda fasadskivor kan utgöra putsbärare. Kontrollera med leverantören av putssystemet om systemet kan utgöra underlag för keramisk beklädnad. Fabrikanterens bruks- och systemrekommendationer skall följas. Samtliga putsytor skall ha en ytjämnhet enligt putsstruktur 3 i Hus AMA 98, brädriven slätputs.

## Tätskikt

PCI Seccoral 2K Rapid ska användas som tätskikt och med 2,0mm torrilmstjocklek, åtgång 2,5kg/m<sup>2</sup>

## Fästmassa till keramiska plattor

PCI FT Klebemörtel + PCI Lastoflex används som fästmassa. Plattorna dubbelimmas enligt "Buttering floating metoden" så att full bruksfyllnad erhålles.

Till glasmosaik används Nanolight White med tillsats av PCI Lastoflex. Mosaikarken skall ha papper eller plast på framsidan. Mosaik med nät på baksidan skall undvikas. Mosaik med målad baksida av aluminiumfärg, skall limmas med PCI Durapox Premium.

Till natursten används PCI Carrament eller PCI Carraflex.

## Fogmassa till keramiska plattor

Foga med FT Megafug eller PCI Nanofug Premium. Till Natursten används PCI Carrafug.

## Rörelsefogar

Rörelsefogar utförs så att de följer plattkanterna. Rörelsefogarna måste därför vara inritade redan på projekteringsstadiet. Rörelsefogar anläggs med minsta avstånd av 4 meter horisontellt och vertikalt samt mot fönsterbleck och andra plåt detaljer.

Rörelsefogar utförs även i väggvinklar och hörn, vid övergångar till andra material, samt över dilatationsfogar i konstruktionen. Följ de anvisningar gällande rörelsefogar som respektive fabrikant av aktuellt putssystem anger.

Rörelsefogar som skall fyllas med fogmassa skall bottnas med åldringsbeständigt fogband med slutna celler. Prima plattkanter och mot stål och aluminium med PCI Elastoprimer 145. Rörelsefogar skall sedan fyllas med PCI Elritan 100.

### Kontakta oss



08-12213612



pci-sverige@pci-group.eu

### Sika Sverige AB

PCI Sverige  
Flöjelbergsgatan 8C  
431 37 Mölndal  
Sweden  
Telefon: 08-12213612  
Epost: pci-sverige@pci-group.eu  
www.pci-sverige.se